

Artevia

LE BÉTON, TOUT UN ART

Relief

FICHE PRODUIT



Les bétons décoratifs et durables

Construire beau et durable avec Artevia

Artevia 360, ce sont des bétons durables conçus pour répondre aux enjeux environnementaux de la réduction de l'empreinte carbone et de la préservation des ressources.

Artevia 360, c'est :

- 30% de réduction de CO2* et/ou
- 20% de matière recyclée

Les bétons décoratifs et durables offrent des résultats esthétiques différents des gammes décoratives traditionnelles.

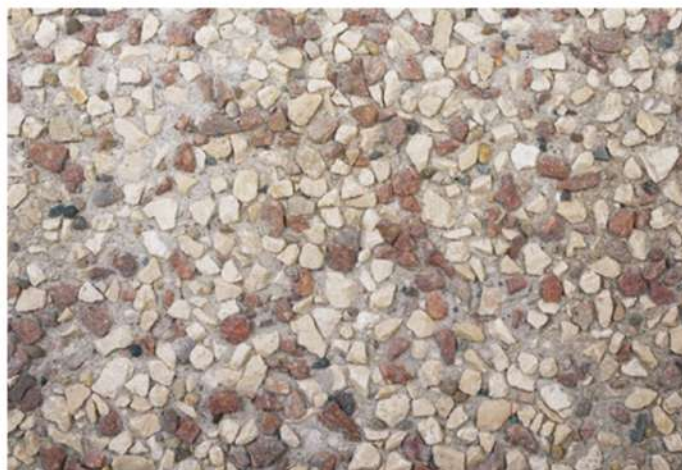
Certaines formules sont hors norme (en fonction du taux des granulats recyclés)

**par rapport à un béton formulé en CEM I. Une notation appliquée sur chaque bon de livraison.*



Artevia Relief est un béton décoratif qui procure un bel effet de matière grâce à la mise en relief de ses granulats.

DOMAINES D'APPLICATION



Artevia Relief est un béton décoratif d'aménagement, de type désactivé, qui offre des solutions esthétiques, économiques et durables grâce aux qualités du matériau béton.

Artevia Relief permet de créer de multiples combinaisons qui personnalisent les aménagements extérieurs publics et privés en leur donnant un aspect authentique. Il s'intègre parfaitement à l'environnement.

Il peut être utilisé pour tous types d'aménagements :

AMÉNAGEMENTS PUBLICS :

- allées de circulation, séparateurs de voies, ronds-points, voiries de lotissement, trottoirs, passages piétons, zones de décélération, rues piétonnes, pistes cyclables, parvis, places, parkings, cours d'écoles, rampes d'accès antidérapantes pour handicapés...

AMÉNAGEMENTS PRIVÉS :

- accès, descentes de garage, allées de jardins, abords, terrasses...

ZOOM CONSTRUCTION DURABLE

En plus des qualités intrinsèques du matériau béton, la gamme Artevia et plus particulièrement le béton Artevia Relief atteint un grand nombre des cibles HQE®.

Cible¹ : Intégration de l'ouvrage dans son environnement immédiat

- › Intégration esthétique dans le site et respect de son environnement architectural. Aspect proche d'un sol gravillonné.

Cible² : Choix intégré des produits locaux économique et durable

- › Renforcement du caractère régional de l'aménagement grâce à l'utilisation des granulats issus de la pierre de construction locale.

Cible⁵ : Aide à la gestion et au recyclage des eaux pluviales

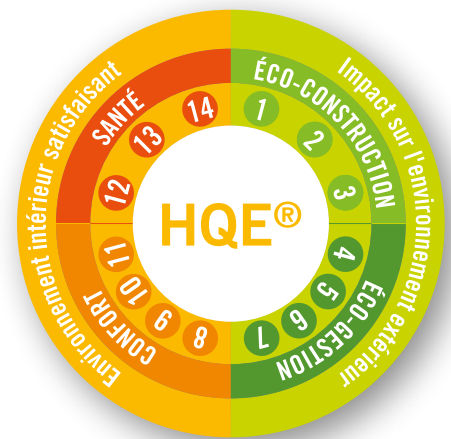
- › Rejet des eaux de ruissellement sans aucune dégradation de leur qualité.

Cible⁷ : Réduction de l'entretien et de la maintenance

- › Durabilité exceptionnelle du matériau : pas d'orniérage, ni de déformation. Résistance aux cycles de gel, dégel, ainsi qu'aux sels de déverglaçage.
- › Grâce à la limitation des joints, pas d'opération de désherbage.

Cible¹⁰ : Respect du confort visuel

- › Les qualités esthétiques de la gamme Artevia contribuent au confort visuel : large choix d'aspects esthétiques en fonction de la sélection des granulats.



HQE Haute Qualité Environnementale

- › Différenciation entre les espaces piétonniers et circulés qui permet de contribuer à la sécurité de circulation (zone piétonne, piste cyclable peuvent être séparées visuellement des zones circulées).
- › Visibilité nocturne améliorée par l'emploi de teintes claires.

PRÉCAUTIONS D'EMPLOI



Commande

- › Indiquer, lors de la commande, l'application visée, la classe de résistance à la compression, la classe d'exposition, la classe de consistance (classe d'affaissement), la dimension maximale nominale des granulats (Dmax) et la classe de teneur en chlorures.
- › Communiquer, lors de la commande, le cubage exact du coulage afin d'éviter les compléments et donc les attentes de toupies.

Transport

- › Vérifier l'accessibilité du chantier pour les camions-toupies.
- › Prévoir une aire de livraison sécurisée pour le camion-toupie, dans ce cas veiller à commander une formulation de béton adaptée.
- › Prévoir, en cas d'accès difficile, une livraison avec un tapis ou une pompe.

Utilisation

- › Ne faire, en aucun cas, un ajout (eau ou autre produit) dans le béton sur chantier.
- › Respecter les règles de l'art en cas de coulage par temps froid ou chaud.
- › Protéger l'accès du chantier pendant la période de durcissement du béton.
- › En cas d'utilisation d'une pompe, vérifier sa compatibilité avec le béton commandé notamment auprès des équipes commerciales de Lafarge Bétons.
- › Ne pas couler le béton s'il y a un risque de pluie ou de forte chaleur.
- › Prendre les précautions nécessaires pour l'élimination des eaux de lavage.
- › Veiller sur le chantier, lors de la manutention du béton, au respect des règles de sécurité (port des gants, du casque, des chaussures et des lunettes de sécurité) et de circulation.



CARACTÉRISTIQUES

Artevia Relief est un béton prêt à l'emploi conforme à la norme NF EN 206+A2/CN. Ses caractéristiques sont contrôlées en fréquence et en niveau de performances selon les exigences de cette norme. Sa formulation et sa fabrication répondent aux spécifications demandées notamment en terme de classe de résistance à la compression, de classe d'exposition, de classe de consistance (classe d'affaissement), de dimension maximale nominale des granulats (Dmax) et de classe de teneur en chlorures. Artevia Relief, pour les applications de chaussées est conforme à la norme NF EN 13877-1 "Chaussées en béton - Partie 1 : matériaux" et conçu pour une classe d'exposition au minimum XF1 ou XF2.

Les caractéristiques d'Artevia Relief sont également adaptées à d'autres emplois : dallages, séparateurs de voies... suivant la demande. L'effet relief est obtenu par pulvérisation d'un désactivant qui retarde, en surface, la prise du béton fraîchement coulé. Une fois la surface du béton lavée, au jet d'eau à forte pression, les granulats apparaissent.

Artevia Relief présente une large gamme d'aspects qui se décline en fonction des granulats (dimension, origine, couleur), des colorants éventuels et de la profondeur d'attaque du désactivant.

MISE EN ŒUVRE

- ▶ Artevia Relief peut être coulé avec la goulotte du camion-toupie, à la benne, au tapis ou à la pompe.
- ▶ La mise en œuvre d'Artevia Relief suit les prescriptions du DTU 21 (NF P 18-201) "Exécution des ouvrages en béton" ou les prescriptions de la norme NF P 98-170 "Chaussées en béton de ciment - Exécution et contrôle".

Matériel

- ▶ Raclette, pelle, règle de mise à niveau, truelle, taloche, lisseuse.
- ▶ Joints (PVC...), scieuse à disque ou matériaux prévus au calepinage.

- ▶ Pulvérisateur muni d'une buse dispersant le produit en fines gouttelettes.
- ▶ Nettoyeur haute pression (120 bars minimum).

Préparation du chantier

- ▶ Baliser le chantier afin d'empêcher le passage des véhicules, des piétons et des animaux.
- ▶ Respecter les pentes prévues pour l'évacuation des eaux.
- ▶ Respecter les règles de planéité.
- ▶ Réaliser le coffrage avec des bastaings ou les éléments prévus au calepinage.
- ▶ Déterminer les emplacements des joints de fractionnement.
- ▶ Mettre en place les bandes de désolidarisation autour des obstacles fixes.
- ▶ Humidifier le support avant bétonnage ou le revêtir d'une feuille de polyane en cas de sol sec.
- ▶ Protéger les parties exposées en cas de projection de béton à l'aide d'un film polyane ou par application d'un produit permettant le nettoyage du chantier après coulage du béton.

Coulage du béton

- ▶ Répartir et égaliser le béton et finir le niveau à la règle.
- ▶ Lisser le béton. Insister sur les bordures et les angles. La surface doit être plane et lisse, sans vague ni creux apparent.
- ▶ Pulvériser le désactivant uniformément sur toute la surface à traiter, immédiatement après le lissage. Le désactivant ralentit la prise du béton en surface ce qui permet d'éliminer la couche superficielle par jet à haute pression, et de mettre à nu la partie supérieure des granulats (se reporter, pour la consommation à la fiche technique du désactivant).
- ▶ Laisser agir le désactivant pendant plusieurs heures (selon la température: se rapporter à la fiche technique du désactivant utilisé).
- ▶ Laver (après 6 à 36 heures) au jet à haute pression (120 bars min.) pour faire apparaître les granulats.

ZOOM



Les bétons d'aménagement et de décoration exigent le respect des règles de l'art et l'expérience des conditions de mise en œuvre spécifique à ces produits. Les services commerciaux de Lafarge Bétons sont à votre disposition pour vous aider à trouver des professionnels qualifiés qui sauront mettre en œuvre ces bétons, pour répondre pleinement à vos attentes.



- ▶ Protéger la surface par une cure appropriée, avant et après désactivation, sauf si le désactivant utilisé fait office de produit de cure.
- ▶ Le cas échéant, scier les joints sur béton sec dans les 48 heures après le coulage.
- ▶ Appliquer à la fin du chantier, pour faciliter l'entretien, une résine de protection de surface qui, par imprégnation, empêchera la pénétration des hydrocarbures et facilitera l'élimination des salissures superficielles par simple lavage.



La technologie TMT (Time Mastering Technology) appliquée à la gamme Artevia est un concept de béton décoratif à durcissement rapide.

Cette technologie qui s'applique à Artevia Relief TMT apporte une réponse adaptée aux diverses contraintes de délai des chantiers.

DOMAINES D'APPLICATION

Artevia Relief TMT est un béton à prise rapide, d'aménagement, qui offre des solutions esthétiques, économiques et durables grâce aux qualités du matériau béton.

- › Coupures de circulation réduites (trottoirs, ronds points...),
- › Délais à respecter en vue d'un événement (aménagement place de ville...),
- › Délai court de réalisation de chantier et/ou aux délais de fin de chantier à respecter,
- › Durées des fermetures des accès aux zones commerciales et divers, réduites.

AVANTAGES

- › Artevia Relief TMT autorise la mise en circulation aux véhicules légers dans un délai de 24 heures après coulage. La température de coulage ne doit pas se situer en dessous de 10°C.
- › Pour des températures de coulage plus faibles (entre 5°C et 10°C) Artevia Relief TMT permet de réduire significativement le délai de remise en circulation, sans garantie du respect des 24 heures.

CARACTÉRISTIQUES

Sa formulation spécifique permet de garantir deux heures de rhéologie et des montées en résistances très rapides.

MISE EN ŒUVRE

- › Artevia Relief TMT peut être coulé avec la goulotte du camion-toupie, à la benne, au tapis ou à la pompe (commander une formulation de béton adaptée).

DISPOSITIONS PARTICULIÈRES ARTEVIA RELIEF TMT

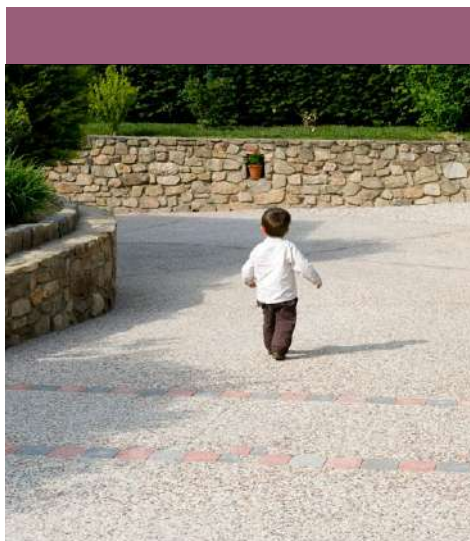
Le matériel, la préparation du chantier, le coulage du béton sont inchangés (cf : précaution d'emploi).

Le délai d'élimination de la laitance de surface reste inchangé par rapport à un Artevia Relief.

- › Lavage dans un délai de 24 heures après coulage, suivant les conditions météo. Procéder préalablement à un essai sur échantillon.



Artevia Relief
Inspiré par nature



Lafarge Bétons

14-16 boulevard Garibaldi
92130 Issy-les-Moulineaux

www.beton-deco.lafarge.fr



**Pour en savoir plus,
scannez !**

