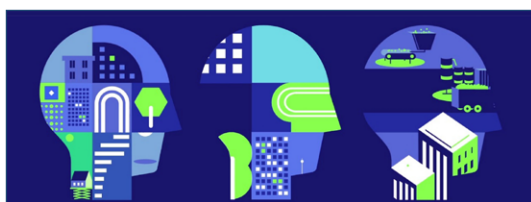


# Artevia

LE BÉTON, TOUT UN ART

Roche

FICHE PRODUIT



## Les bétons décoratifs et durables

**Construire beau et durable avec Artevia**

Artevia 360, ce sont des bétons durables conçus pour répondre aux enjeux environnementaux de la réduction de l'empreinte carbone et de la préservation des ressources.

### Artevia 360, c'est :

- › 30% de réduction de CO<sub>2</sub>\* et/ou
- › 20% de matière recyclée

Les bétons décoratifs et durables offrent des résultats esthétiques différents des gammes décoratives traditionnelles.

Certaines formules sont hors norme (en fonction du taux des granulats recyclés)

*\*par rapport à un béton formulé en CEM I. Une notation appliquée sur chaque bon de livraison.*



Artevia Roche est un béton qui permet d'obtenir un aspect de surface proche de la pierre naturelle taillée.

## DOMAINES D'APPLICATION



Artevia Roche est un béton abrasé mécaniquement destiné à des aménagements extérieurs décoratifs.

Il offre une grande liberté de création et participe à l'embellissement des sites. Il peut être utilisé pour tous types d'aménagements :

### AMÉNAGEMENTS PUBLICS :

- › trottoirs, passages piétons, rues piétonnes, pistes cyclables, parvis, cours d'écoles...

### AMÉNAGEMENTS PRIVÉS :

- › accès, allées de jardins, abords, terrasses, plages de piscine...

## AVANTAGES

- › Large choix d'aspects esthétiques en fonction de la sélection des granulats.
- › Aspect proche de la pierre taillée.
- › L'utilisation des matériaux locaux permet l'intégration harmonieuse des ouvrages dans l'environnement en conservant le caractère régional.
- › Artevia Roche offre un aspect agréable de surface et un excellent confort d'utilisation.
- › Artevia Roche est un béton durable et performant. Il procure une bonne sécurité aux usagers grâce à une rugosité de surface pérenne. Il bénéficie d'une excellente résistance à l'usure, au froid et à la chaleur.
- › Artevia Roche est une solution avantageuse pour obtenir un aspect esthétique, naturel, durable et avec un entretien limité.

## CARACTÉRISTIQUES

Artevia Roche est un béton prêt à l'emploi conforme à la norme NF EN 206+A2/CN. Ses caractéristiques sont contrôlées en fréquence et en niveau de performances selon les exigences de cette norme.

Sa formulation et sa fabrication répondent aux spécifications demandées notamment en terme de classe de résistance à la compression, de classe d'exposition, de classe de consistance (classe d'affaissement), de dimension maximale nominale des granulats (Dmax) et de classe de teneur en chlorures.

Les caractéristiques d'Artevia Roche peuvent être adaptées à des exigences spécifiques selon les destinations. La classe d'exposition d'Artevia Roche est au minimum : XF1.

Artevia Roche est destiné à être abrasé mécaniquement pour obtenir un aspect proche de la pierre taillée. Il met en valeur les granulats qui le constituent, en gardant un aspect relativement lisse.

Artevia Roche présente une large gamme d'aspect en fonction des granulats ou des colorants éventuels employés.

## MISE EN ŒUVRE

- › Artevia Roche peut être coulé avec la goulotte du camion-toupie, à la benne, au tapis ou à la pompe.
- › La mise en œuvre d'Artevia Roche suit les prescriptions du DTU 21 (NF P 18-201) "Exécution des ouvrages en béton" ou les prescriptions de la norme NF P 98-170 "Chaussées en béton de ciment - Exécution et contrôle".

### Matériel

- › Raclette, pelle, règle de mise à niveau, truelle, taloche, lisseuse.
- › Joints ou matériaux prévus au calepinage.
- › Machine à éroder.

### Préparation du chantier

- › Baliser le chantier afin d'empêcher le passage des véhicules, des piétons et des animaux.
- › Respecter les pentes prévues pour l'évacuation des eaux.
- › Respecter les règles de planéité.
- › Réaliser le coffrage avec des bastinges ou les éléments prévus au calepinage.
- › Déterminer les emplacements des joints de fractionnement.
- › Mettre en place les joints de dilatation autour des obstacles fixes.
- › Humidifier le support avant bétonnage ou le revêtir d'une feuille de polyane en cas de sol sec.
- › Protéger les parties exposées en cas de projection de béton à l'aide d'un film polyane ou par application d'un produit permettant le nettoyage du chantier après coulage du béton.

### Coulage du béton

- › Répartir et égaliser le béton à la raclette et finir le niveau à la règle.
- › Lisser le béton. Insister sur les bordures et les angles. La surface doit être plane et lisse, sans vague ni creux apparent.
- › Protéger la surface du béton ou appliquer un produit de cure après coulage.
- › Le cas échéant, scier les joints sur béton sec



**ZOOM** 🔍

*Les bétons d'aménagement et de décoration exigent le respect des règles de l'art et l'expérience des conditions de mise en œuvre spécifique à ces produits. Les services commerciaux de Lafarge Bétons sont à votre disposition pour vous aider à trouver des professionnels qualifiés, membres du Réseau Pro Déco Lafarge, qui sauront mettre en œuvre ces bétons, pour répondre pleinement à vos attentes.*

dans les 48 heures après le coulage (cependant préférer les calepinages).

- › Abraser mécaniquement la surface du béton quelques jours après le coulage.
- › Appliquer à la fin du chantier, pour faciliter l'entretien, une résine de protection de surface qui, par imprégnation, empêchera la pénétration des hydrocarbures et facilitera l'élimination des salissures superficielles par simple lavage.

## PRÉCAUTIONS D'EMPLOI



### Commande

- › Indiquer, lors de la commande, l'application envisagée, la classe de résistance à la compression, la classe d'exposition, la classe de consistance (classe d'affaissement), la dimension maximale nominale des granulats (Dmax) et la classe de teneur en chlorures.
- › Communiquer, lors de la commande, le

cubage exact du coulage afin d'éviter les compléments et donc les attentes de toupies.

### Transport

- › Vérifier l'accessibilité du chantier pour les camions-toupies.
- › Prévoir, en cas d'accès difficile, une livraison avec un tapis ou une pompe.
- › Prévoir une aire de livraison sécurisée pour le camion-toupie.

### Utilisation

- › Ne faire, en aucun cas, un ajout (eau ou autre produit) dans le béton sur chantier.
- › Protéger l'accès du chantier pendant la

période de durcissement du béton.

- › En cas d'utilisation d'une pompe, vérifier sa compatibilité avec le béton commandé notamment auprès des équipes commerciales de Lafarge Bétons.
- › Ne pas couler le béton s'il y a un risque de pluie ou de forte chaleur.
- › Respecter les règles de l'art en cas de coulage par temps froid ou chaud.
- › Veiller sur le chantier, lors de la manutention du béton, au respect des règles de sécurité (port des gants, du casque, des chaussures et des lunettes de sécurité) et de circulation.
- › Ce produit est mis en œuvre uniquement par les applicateurs du Réseau Pro Déco Lafarge.

