

# Artevia

LE BÉTON, TOUT UN ART

Balayé

FICHE PRODUIT



## Les bétons décoratifs et durables

Construire beau et durable avec Artevia

Artevia 360, ce sont des bétons durables conçus pour répondre aux enjeux environnementaux de la réduction de l'empreinte carbone et de la préservation des ressources.

### Artevia 360, c'est :

- › 30% de réduction de CO<sub>2</sub>\* et/ou
- › 20% de matière recyclée

Les bétons décoratifs et durables offrent des résultats esthétiques différents des gammes décoratives traditionnelles.

Certaines formules sont hors norme (en fonction du taux des granulats recyclés)

*\*par rapport à un béton formulé en CEM I. Une notation appliquée sur chaque bon de livraison.*



Artevia Balayé est un béton décoratif texturé en surface qui convient à tous types d'aménagements extérieurs. Il est conforme à la norme NF EN 206/CN + A2.

Communément nommé « béton brossé », il est destiné aux revêtements de sols et se décline dans une grande palette de teintes pour une grande liberté de création et une intégration esthétique dans son environnement. Artevia Balayé est un béton massif que l'on vient broser à l'état frais afin de créer de fines rainures. Ce béton d'aménagement offre confort, esthétisme et durabilité. Rugueux et économique, il sécurisera vos aménagements à moindre coût.

## DOMAINES D'APPLICATION



Artevia Balayé convient aux :

### AMÉNAGEMENTS PUBLICS :

- › trottoire, place, parking, piste cyclable, rue piétonne, rampe d'accès, accès PMR, cours d'école etc..

### AMÉNAGEMENTS PRIVÉS :

- › Terrasse et cours, descente de garage, plage de piscine, allée de jardin etc..

## AVANTAGES

- › Large choix de coloris et texture possible
- › Absence d'orniérage même durant les périodes de fortes chaleurs
- › Faible sensibilité au cycle de gel et dégel
- › Durabilité de l'aménagement
- › Solution économique par rapport à d'autres matériaux esthétiquement comparables
- › Différenciation des espaces grâce à l'effet de texture ou de couleurs
- › Antidérapance et forte rugosité
- › Simplicité et rapidité de mise en œuvre

## MISE EN ŒUVRE

› Artevia Balayé peut être coulé avec la goulotte du camion-toupie, à la benne, au tapis ou à la pompe. La mise en oeuvre d'Artevia Balayé suit les prescriptions du DTU 21 (NF P 18-201) "Exécution des ouvrages en béton" ou les prescriptions de la norme NF P 98-170 "Chaussées en béton de ciment - Exécution et contrôle".

### Préparation du chantier :

- › Baliser le chantier afin d'empêcher le passage des véhicules, des piétons et des animaux.
- › Respecter les pentes prévues pour l'évacuation des eaux.
- › Respecter les règles de planéité.
- › Réaliser le coffrage avec des bastaings ou les éléments prévus au calepinage.
- › Déterminer les emplacements des joints de fractionnement.
- › Mettre en place les bandes de désolidarisation autour des obstacles fixes.
- › Prévoir des longueurs de balai suffisantes pour la surface à réaliser.
- › Humidifier le support avant de couler le béton ou revêtir d'un film polyane par temps très chaud et sec.
- › Protéger les parties exposées en cas de projection de béton à l'aide du polyane ou par application d'un produit permettant le nettoyage du chantier après coulage du béton.

### Calepinage et joint :

› Selon la taille et la forme de la surface à réaliser, prévoir un calepinage ou scier des joints sur béton sec après 48h environ du coulage.

### Coulage du béton :

- › Tirer le béton soit à la règle soit au roller striker.
- › Lisser le béton, cette étape est recommandée afin de garantir une couche de pâte suffisante en surface.
- › Talocher et lisser le béton. Ces étapes peuvent être répétées et/ou décalées par rapport au moment du coulage afin d'avoir une surface lisse sans marque de lissage.
- › Maintenir la surface « fraîche » en pulvérisant un anti-évaporant, lisser la surface de nouveau.
- › Passer le balai une fois la surface prête, sans à-coups.
- › Protéger la surface par une cure appropriée.
- › Appliquer un produit de finition qui permettra de protéger en surface le béton et donnera un aspect esthétique différent selon si le produit offre une finition matte, satiné ou vernie. (Cette étape peut être réalisée avant ou après le sciage des joints.)

### Matériel :

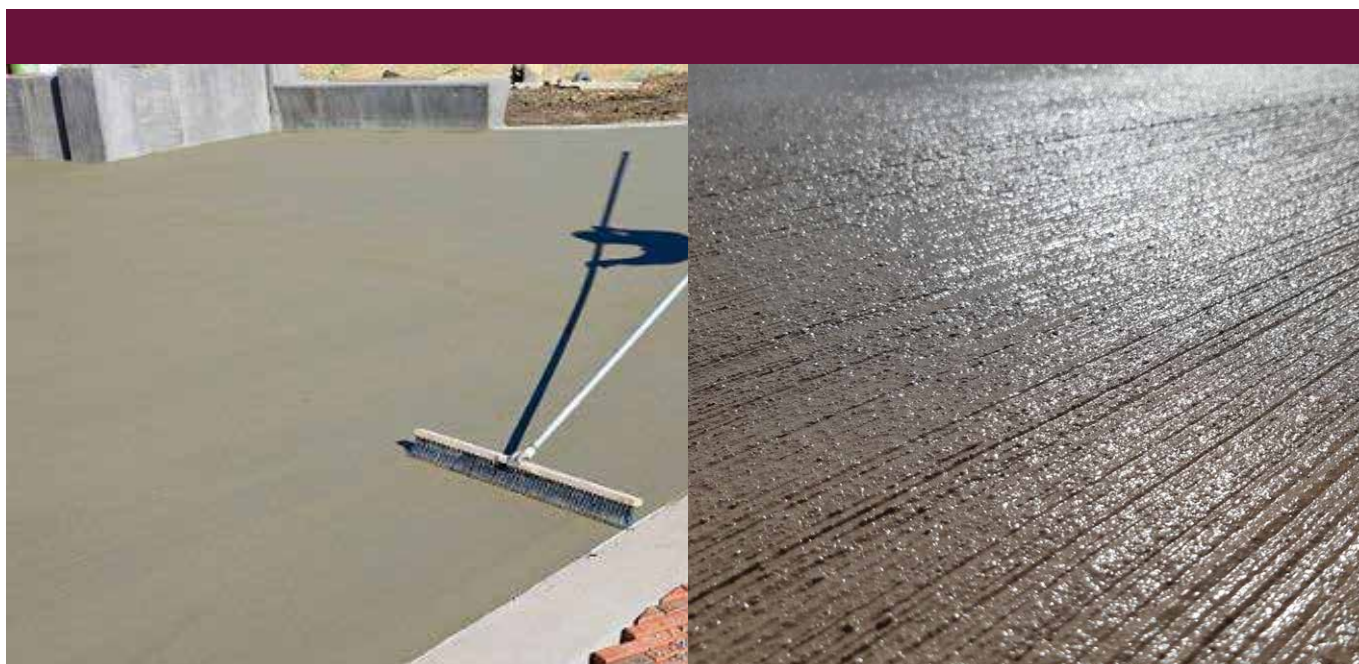
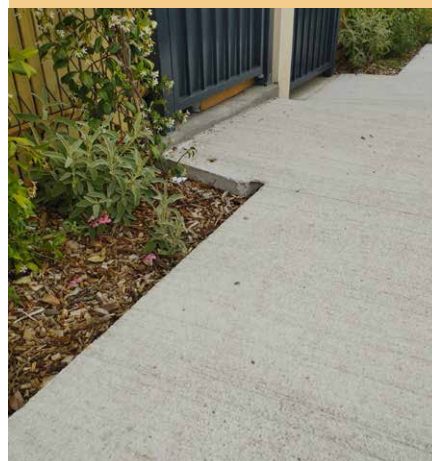
- › Balai de marquage, raclette, pelle, règle de mise à niveau, roller striker, truelle, taloche, lisseuse, joints (PVC...), scieuse à disque ou matériaux prévus au calepinage, polyane, produit de cure, produit de finition, pulvérisateur anti-évaporation.



ZOOM



*Les bétons d'aménagement et de décoration exigent le respect des règles de l'art de mise en oeuvre spécifiques à ces produits, Lafarge peut vous recommander une entreprise membres du Réseau PRO DÉCOLAFARGE. Si vous êtes une entreprise de réalisation et que vous souhaitez devenir partenaire PRO DÉCO contactez nous.*



**Lafarge Bétons**

14-16 boulevard Garibaldi  
92130 Issy-les-Moulineaux

[www.beton-deco.lafarge.fr](http://www.beton-deco.lafarge.fr)



Pour en savoir plus,  
scannez !

