

Artevia

LE BÉTON, TOUT UN ART

Saharo



les matériaux au cœur de la vie™



Artevia Saharo est un béton qui procure un bel effet de matière grâce à la mise en léger relief de ses grains de sable.

Domaines d'application



Artevia Saharo est un béton d'aménagement, qui offre des solutions esthétiques, économiques et durables grâce aux qualités du matériau béton.

Artevia Saharo permet de créer de multiples combinaisons qui personnalisent les aménagements extérieurs publics et privés en leur donnant un aspect authentique. Il s'intègre parfaitement à l'environnement.

Il peut être utilisé pour tous types d'aménagements :

Aménagements publics :

- places, allées de parc, rues piétonnes, ronds-points, trottoirs, passages piétons, pistes cyclables, parvis, cours d'écoles, rampes d'accès antidérapantes pour handicapés...

Aménagements privés :

- allées de jardins, abords, terrasses, plages de piscines...

avantages

- Intégration esthétique dans le site et respect de son environnement architectural.
- Aspect proche d'un sol sablé.
- Large choix d'aspects esthétiques en fonction de la sélection du sable et de la coloration du béton.
- Différenciation entre les espaces piétonniers et circulés.
- Antidérapance mais faible rugosité.
- Visibilité nocturne améliorée par l'emploi de teintes claires.
- Résistance de la surface à l'usure.
- Absence de déformation ou d'orniérage même par fortes chaleurs.
- Résistance aux cycles gel/dégel.
- Durabilité et compétitivité de l'aménagement en béton.
- Pompabilité aisée.

Zoom Construction Durable

Les atouts d'artevia saharo pour une démarche environnementale telle que HQE® :

- Intégration esthétique dans l'environnement
- Production locale grâce à la mise en valeur des sables locaux
- Recyclabilité
- Durabilité, maintenance faible



prÉCaUTions D'emploi



CommanDe

- Indiquer, lors de la commande, l'application visée, la classe de résistance à la compression, la classe d'exposition, la classe de consistance (classe d'affaissement) et la classe de teneur en chlorures.
- Communiquer, lors de la commande, le cubage exact du coulage afin d'éviter les compléments et donc les attentes de toupies.

TransporT

- Vérifier l'accessibilité du chantier pour les camions-toupies.
- Prévoir, en cas d'accès difficile, une livraison avec un tapis.
- Prévoir une aire de livraison sécurisée pour le camion-toupie.

UTIlisATion

- Ne faire, en aucun cas, un ajout (eau ou autre produit) dans le béton sur chantier.
- Respecter les règles de l'art en cas de coulage par temps froid ou chaud.
- Protéger l'accès du chantier pendant la période de durcissement du béton.
- Ne pas couler le béton s'il y a un risque de pluie ou de forte chaleur.
- Prendre les précautions nécessaires pour l'élimination des eaux de lavage.
- Veiller sur le chantier, lors de la manutention du béton, au respect des règles de sécurité (port des gants, du casque, des chaussures et des lunettes de sécurité) et de circulation.



Caractéristiques

Artevia Saharo est un béton prêt à l'emploi conforme à la norme NF EN 206/CN. Ses caractéristiques sont contrôlées en fréquence et en niveau de performances selon les exigences de cette norme. Sa formulation et sa fabrication répondent aux spécifications demandées notamment en terme de classe de résistance à la compression, de classe d'exposition, de classe de consistance (classe d'affaissement) et de classe de teneur en chlorures.

L'effet sablé est obtenu par pulvérisation d'un désactivant qui retarde, en surface, la prise du béton fraîchement coulé. Une fois la surface du béton lavée, au jet d'eau à forte pression, les grains de sable apparaissent. Artevia Saharo se décline en plusieurs teintes.

mise en œuvre

- › Artevia Saharo peut être coulé avec la goulotte du camion-toupie, à la benne, au tapis ou à la pompe.
- › La mise en œuvre d'Artevia Saharo suit les prescriptions du DTU 21 (NF P 18-201) "Exécution des ouvrages en béton" ou les prescriptions de la norme NF P 98-170 "Chaussées en béton de ciment - Exécution et contrôle".

Matériel

- › Raclette, pelle, règle de mise à niveau, truelle, taloche, lisseuse.
- › Joints (PVC...), scieuse à disque ou matériaux prévus au calepinage.
- › Pulvérisateur muni d'une buse dispersant le produit en fines gouttelettes.
- › Nettoyeur haute pression (120 bars minimum).

Préparation du chantier

- › Baliser le chantier afin d'empêcher le passage des véhicules, des piétons et des animaux.
- › Respecter les pentes prévues pour l'évacuation des eaux.

- › Respecter les règles de planéité.
- › Réaliser le coffrage avec des bastaings ou les éléments prévus au calepinage.
- › Déterminer les emplacements des joints de fractionnement. Réduire sensiblement les espacements entre joints de fractionnements.
- › Mettre en place les joints de dilatation autour des obstacles fixes.
- › Humidifier le support avant bétonnage ou le revêtir d'une feuille de polyane en cas de sol sec.
- › Protéger les parties exposées en cas de projection de béton à l'aide d'un film polyane ou par application d'un produit permettant le nettoyage du chantier après coulage du béton.

Coulage du béton

- › Répartir et égaliser le béton à la raclette et finir le niveau à la règle.
- › Lisser le béton. Insister sur les bordures et les angles. La surface doit être plane et lisse, sans vague ni creux apparent.
- › Pulvériser le micro-désactivant spécifiquement dédié à Artevia Saharo uniformément sur toute la surface à traiter, immédiatement après le lissage.

Le désactivant ralentit la prise du béton en surface ce qui permet d'éliminer la couche superficielle par jet à haute pression, et de mettre à nu la partie supérieure des grains de sable (se reporter, pour la consommation, à la fiche technique du désactivant).

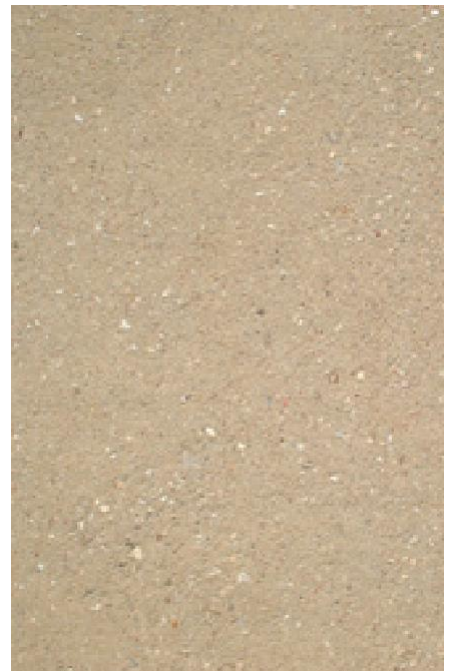
- › Laisser agir le désactivant pendant plusieurs heures (selon la température: se reporter à la fiche technique du désactivant utilisé).
- › Laver (après 6 à 36 heures) au jet à haute pression (120 bars min.) pour faire apparaître les granulats.
- › Le cas échéant, scier les joints sur béton sec dans les 48 heures après le coulage.
- › Appliquer à la fin du chantier, pour faciliter l'entretien, un produit de protection de surface qui, par imprégnation, empêchera la pénétration des hydrocarbures et facilitera l'élimination des salissures superficielles par simple lavage.



Zoom

Artevia Saharo est la solution idéale pour personnaliser vos aménagements. Sa finition esthétique permet une intégration aussi bien dans un milieu rural qu'urbain.

Pour obtenir un Artevia Saharo unique, renseignez-vous auprès des équipes Lafarge Bétons.



Artevia

LE BÉTON, TOUT UN ART

Saharo



artevia™ saharo



06/10 - e-co print - imprimé en atelier Imparm'Vent sur papier respectueux de l'environnement

lafarge Granulats Bétons services
5, boulevard louis loucheur
Bp302 - 92214 st Cloud Cedex

Tél.: (+33) (1) 49 11 44 00
Fax: (+33) (1) 49 11 43 58

www.lafarge-betons.fr

LAFARGE